

Beschreibung

Neubau von 3 Mehrfamilienwohnhäuser mit Tiefgarage sowie einem Ersatz-Anbau an ein bestehendes Bauernhaus.

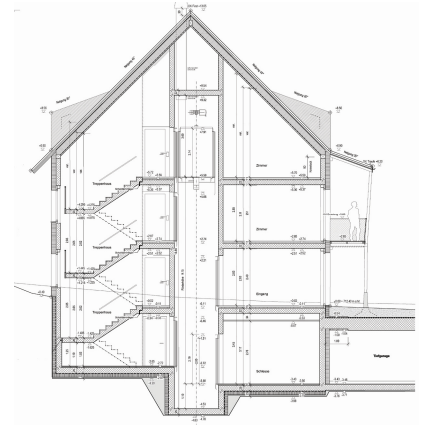
Alle Gebäude in Massivbauweise mit Stahlbetondecken und Wänden aus Beton oder Mauerwerk. Satteldächer der Häuser aus Holz.

Ausführung der Untergeschosse als weisse Wanne mit Systemgarantie.

Von aussen sichtbare Wände und Brüstungen der Tiefgarage gestockt.

Baugrube geböschst, Unterfangung bei bestehendem Bauernhaus.

Foundation teils flach, teils über Magerbetonschächte auf tragfähiger Moräne.



Am Bau beteiligte

Bauherr: Helene Spinner, Aeugst a. Albis

Architekten: Mirlo Urbano Architekten GmbH, Zürich und

Inova Intercity AG, Uster

Kennzahlen

Gebäudevolumen (SIA 416): 9'961 m³

Anlagekosten (BKP 1-9): CHF 7.6 Mio.

Kosten Tragkonstruktion: CHF 1.08 Mio.

Kosten Baugrube: CHF 0.43 Mio.

Bearbeitungszeit

Projekt: 2014 bis 2015

Ausführung: 2015 bis 2016

Leistungen

Projektleitung Hochbau

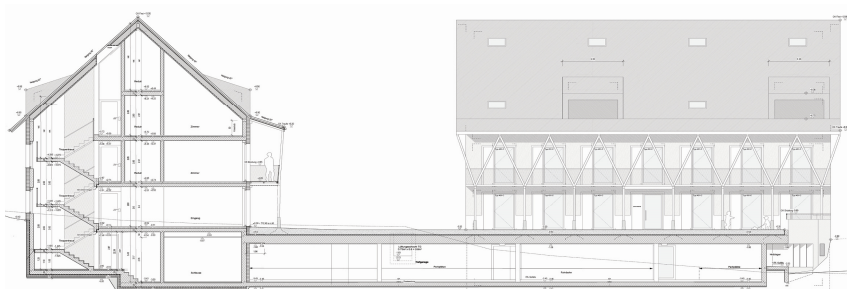
Vor-, Bau- und Ausführungsprojekt

Statik

Devisierung

Schalungs- und Armierungspläne

Einzelne technische Baukontrollen



Zusammen mit Lukas Baumann AG,
beratender Bauingenieur ETH/SIA,
Bremgarten.

Bilder: Mirlo Urbano Architekten GmbH, Zürich und Inova Intercity AG, Uster