

Beschreibung

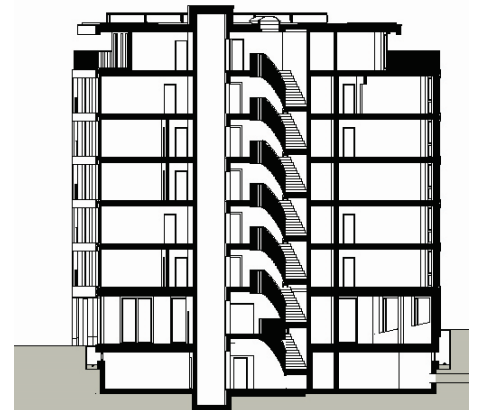
Neubau innerstädtisches, 8-geschossiges Wohngebäude in Massivbauweise.

Tragstruktur in Beton und Mauerwerk. Zentraler, betonierter Lift- und Treppenhaukern, welcher die Erdbebenlasten übernimmt.

In den OG Wohnungen, im EG Gewerbenutzung mit veränderter Anordnung der tragenden Wände. Die Decke über EG wurde deshalb als Abfangdecke konzipiert.

Balkonplatten, Balkonbrüstungen und Balkonstützen in Sichtbeton.

Baugrube gebösch, Fundation teilweise über Magerbetonschächte auf tragfähigen Untergrund.



Am Bau beteiligte

Bauherr: Coopérative de construction et d'habitation UV, Genève

Architekt: Thomas Seiler, Zürich

Baumanagement: Quartal, Vevey

Unternehmer: Grisoni Zaugg SA, Genf

Kennzahlen

Länge x Breite: 22.0 x 21.0 m

Höhe: ca. 22 m (ab Boden EG)

Gebäudevolumen (SIA 416): 10'025 m³

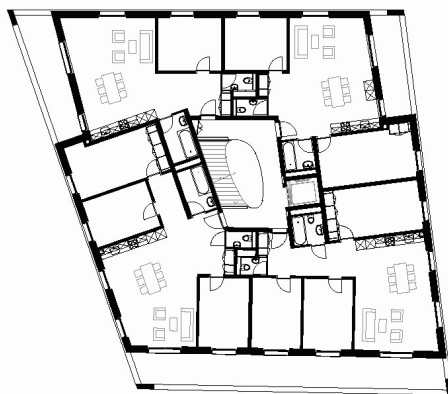
Anlagekosten (BKP 1-9): CHF 8.0 Mio.

Kosten Tragkonstruktion: CHF ca. 1 Mio.

Bearbeitungszeit

Projekt: 2010 bis 2012

Ausführung: 2012 bis 2013



Leistungen

Projektleitung
Vor-, Bau- und Ausführungsprojekt
Statik inkl. Erdbebenbemessung
Devisierung
Baugrube
Ausführung
Einzelne technische Baukontrollen

René Haller als Projektleiter bei
Aerni+Aerni AG, Zürich



Photos und Bilder: Thomas Seiler, Zürich, G. Aerni